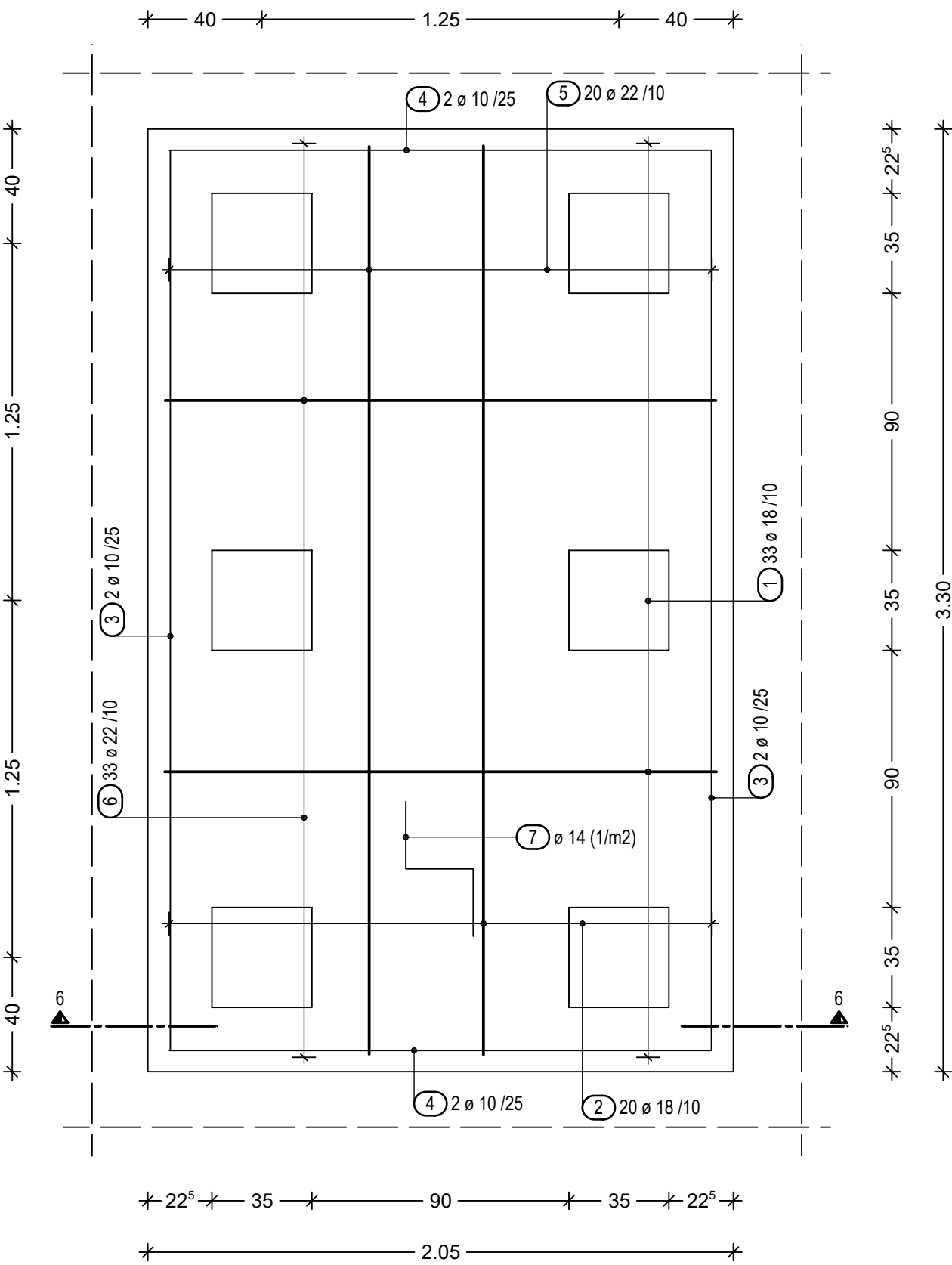
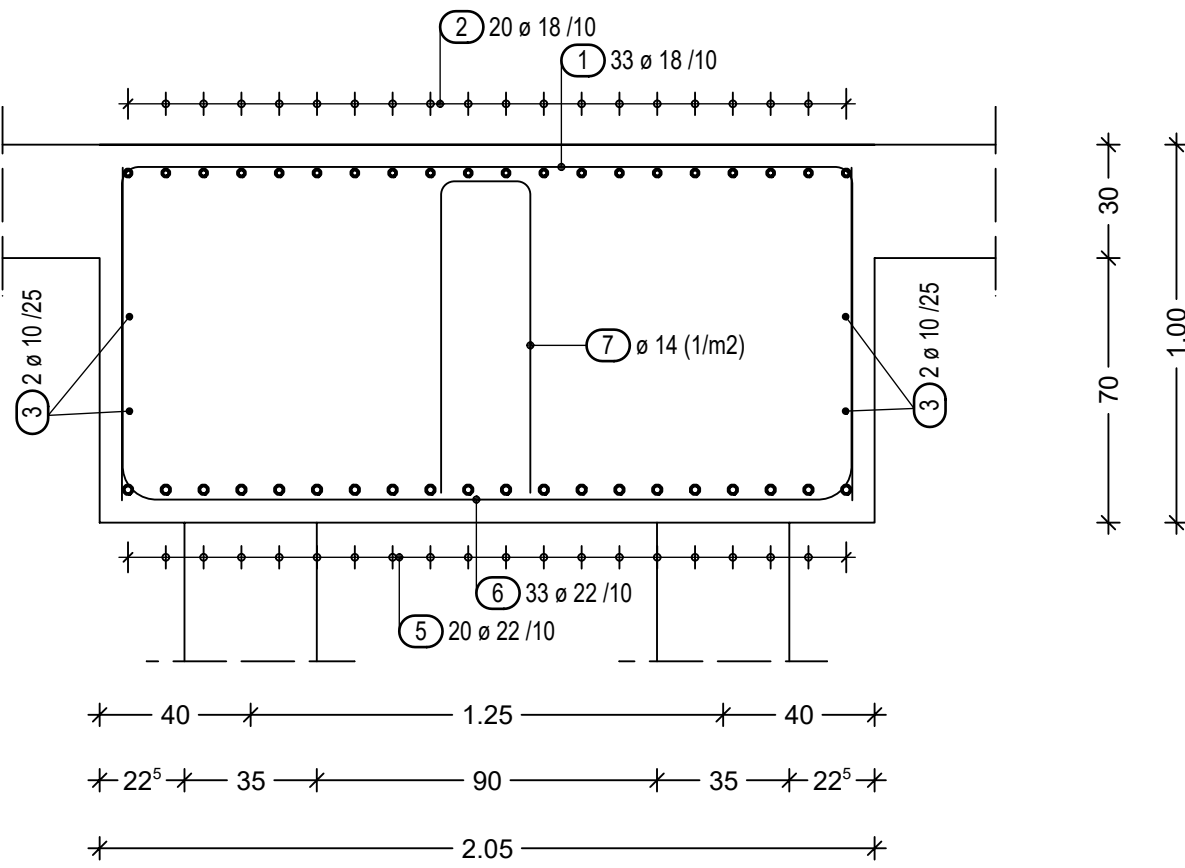


GLAVA - G-6

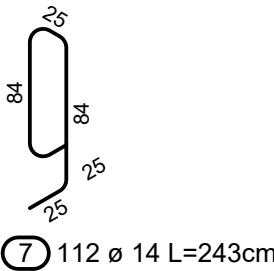
Armatura pilotne glave  
Število: 16 kom



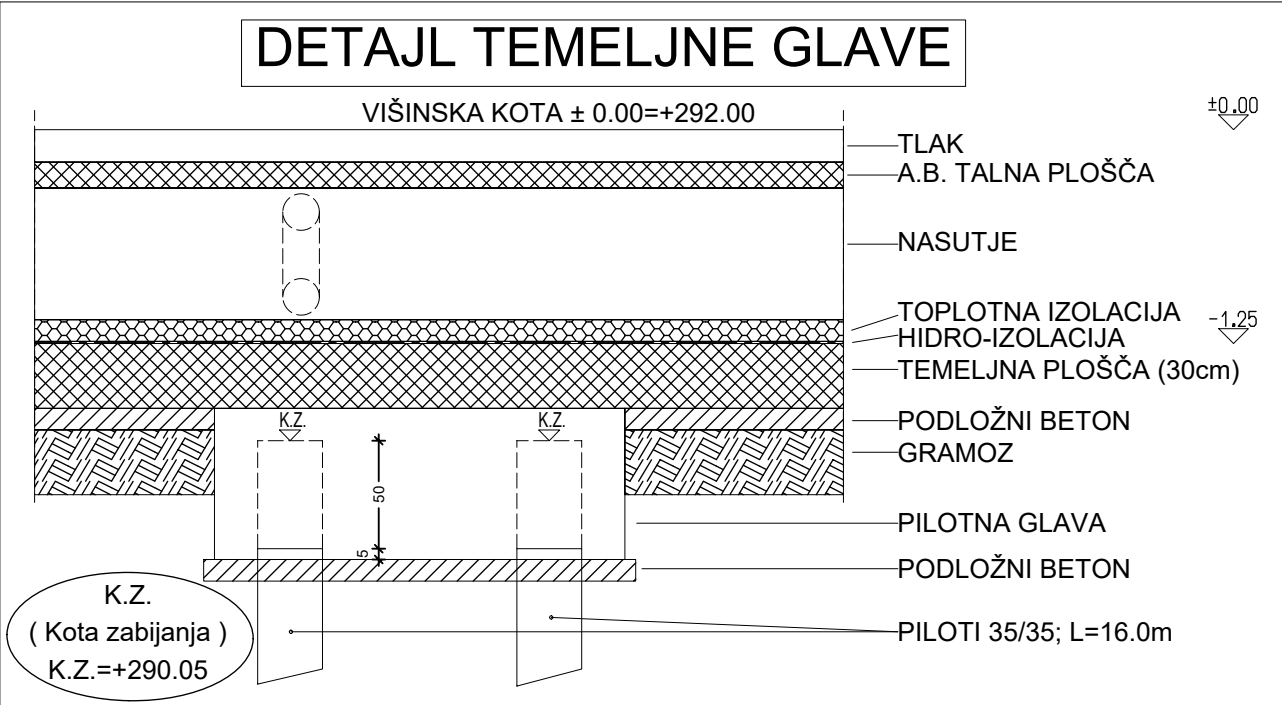
Prerez 6 - 6



DISTANČNIKI  
položiti 1/m2



DETAJL TEMELJNE GLAVE



Seznam palic - oblika krivljenja

Poz.	Kosov	Fi [mm]	Posam. dolžina [m]	Kotirana oblika krivljenja (ni v merilu)	Skupna dolžina [m]	Teža [kg]
1	528	18	3.75		1980.00	3956.04
2	320	18	5.00		1600.00	3196.80
3	64	10	3.16		202.24	131.25
4	64	10	1.91		122.24	79.33
5	320	22	5.00		1600.00	4776.00
6	528	22	3.75		1980.00	5910.30
7	112	14	2.43		272.16	340.74

Skupna teža [kg] : 18390.46

teža do Ø12 210.58

teža nad Ø12 18179.88

ARMATURNI NAČRT  
PILOTNE GLAVE  
G-6

M 1:20

Beton:  
- C30/37, c=5,0cm (c=4,0cm)  
Armatura:  
- BST 500 S  
- B 500 B  
POZOR!! Glej tudi ostale načrte pilotov, temeljnih plošč,  
opažne načrte pilotnih glav in ostale načrte!!!

POZOR!! DOKONČNE POZICIJE ODPRTIN USKLADI IZVAJALEC  
GRADBENIH DEL Z IZVAJALCEM INSTALACIJ UPOŠTEVAJOČ  
TEHNOLOGIJO IN OPREMO.  
VSE DIMENZIJE IN KOTE USKLADITI Z ARHITEKTURO!!!



Številka projekta:	13/18
Investitor:	Univerza v Ljubljani, Kongresni trg 12, 1000 Ljubljana
Objekt:	Stavbe za izobraževanje in znanstvenoraziskovalno delo Veterinarska fakulteta
Načrt:	ARMATURNI NAČRT PILOTNE GLAVE G-6
Projekt:	PZI
Vodja projekta:	Miloš JEFTIČ, univ.dipl.inž.arh. A-1237
Pooblaščen inženir:	Edvard ŠTOK, univ.dipl.inž.grad. G-0145
Sodelavci:	Matej Škrajnar gr.teh.
Merilo:	1:20
List:	A-04
Datum:	Avgust 2022
Pregledal:	